

An illustration of a pen holder containing a fountain pen, a pencil, and a ballpoint pen, with a stack of papers in the foreground. The entire scene is rendered in a sketchy, hand-drawn style with a warm, brownish-orange color palette.

CURSOS VERANO COMPLUTENSE

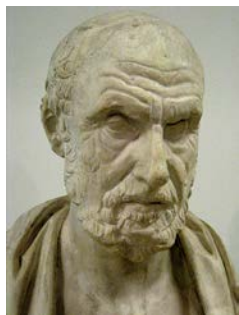
*San Lorenzo de
El Escorial 2022*

ASPECTOS CLÍNICOS DE LAS ZONOSIS PULMONARES Y CARDIACAS EN LA ACTUALIDAD

CONCLUSIONES FINALES

Alicia Caro Vadillo, PhD
Dpto. Medicina y Cirugía Animal
Facultad Veterinaria UCM
Hospital Clínico Veterinario Complutense

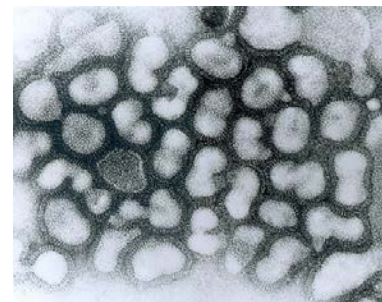
Los esfuerzos de colaboración de múltiples disciplinas que trabajan a nivel local, nacional y mundial, para lograr una salud óptima para las personas, los animales y nuestro medio ambiente"



Hipócrates
460-370 ac



Rudolph Virchow
1850's

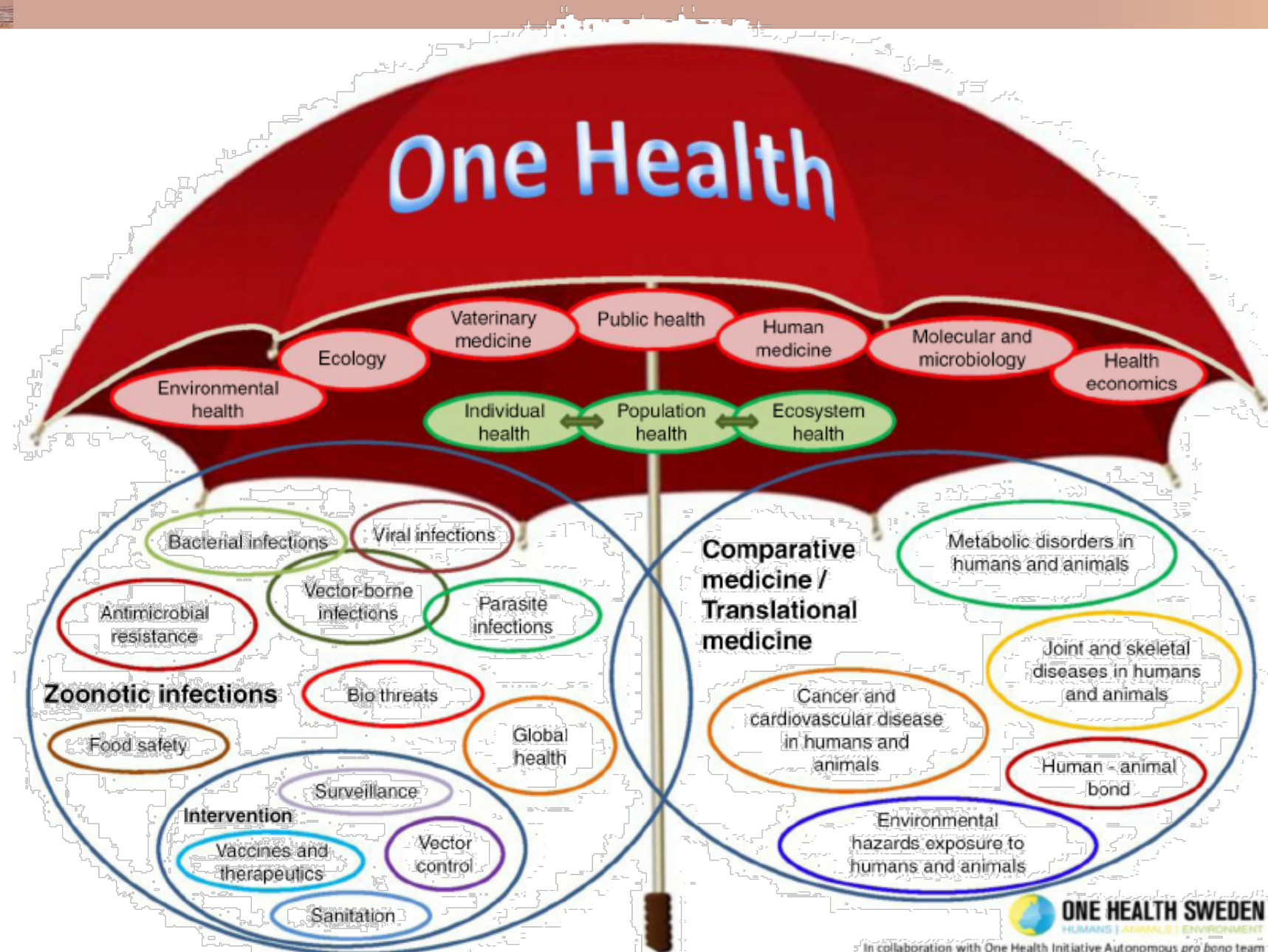


H5N1
2000



2006





AVANCES CIENTÍFICOS



```
graph TD; A[AVANCES CIENTÍFICOS] --> B[CONOCER PARA DIAGNOSTICAR]; B --> C[DIAGNOSTICAR]; C --> D[COMUNICAR PARA SEGUIR CONOCIENDO];
```

CONOCER PARA
DIAGNOSTICAR

DIAGNOSTICAR

COMUNICAR PARA SEGUIR
CONOCIENDO



¿Qué es importante en la clínica
cardio-respiratoria
desde el punto de vista
zoonótico?



¿Es esta enfermedad contagiosa para la familia?

Importancia de las zoonosis parasitarias en la clínica respiratoria actual

Dr. Fernando Fariñas Guerrero

1. Instituto de Inmunología clínica y Enfermedades Infecciosas. Grupo YNMUN Biomedicina
2. Departamento de Microbiología y Parasitología médica. Facultad de Medicina. Universidad de Málaga.
3. ZEIG (Zoonotic and Emerging Infections International Group)



 **ASPECTOS ZONÓNICOS DE LA DIROFILARIOSIS**  **CURSOS COMPLUTENSE verano**
San Lorenzo de El Escorial

J. Alberto Montoya-Alonso et al.
Clínica Veterinaria e Investigación Terapéutica
Facultad de Veterinaria
Universidad de Las Palmas de Gran Canaria
Universidad de Salamanca



 **CURSOS COMPLUTENSE verano**
San Lorenzo de El Escorial

ESPAÑA ¿Cambio hacia zona subtropical?
(30 años de investigación en dirofilariosis)

J. Alberto Montoya-Alonso et al.
Clínica Veterinaria e Investigación Terapéutica
Facultad de Veterinaria de
Las Palmas de Gran Canaria





¿ Es posible que los humanos contagiemos a nuestras mascotas o a otros animales ?

IDEAS PARA LLEVAR A CASA

1. Importancia anamnesis: patologías de la “familia”
2. Importancia de conocer el grupo familiar y sus características (inmunocompetentes vs inmunodeprimidos)
3. Importancia de conocer formas de transmisión
4. Hacer diagnósticos diferenciales amplios (incluyendo patologías zoonóticas)

BUSCAR, BUSCAR, BUSCAR (abrir la mente).

5. Importancia de la ciencia transversal

Patrocinadores



ASPECTOS CLÍNICOS DE LAS ZONOSIS PULMONARES Y CARDIACAS EN LA ACTUALIDAD

Muchas gracias por vuestra atención!!

Alicia Caro Vadillo, PhD
Dpto. Medicina y Cirugía Animal
Facultad Veterinaria UCM
Hospital Clínico Veterinario Complutense

An illustration of a pen holder on the left side of the image. The holder is a simple, cylindrical container with vertical lines. Inside, there are three writing instruments: a silver fountain pen, a blue pencil, and a black fountain pen. Below the holder is a stack of several sheets of paper, drawn with horizontal lines to represent text. The entire scene is set against a solid, light brown background.

CURSOS VERANO COMPLUTENSE

*San Lorenzo de
El Escorial 2022*