



Desde  
195 €

- Presentando este folleto un 10% de descuento
- Precio especial para grupos

#### MODALIDADES

- Interno: semanas o quincenas
- Externo: de 9 h a 18 h (posibilidad ampliar horario desde las 8.30 h)

Ctra.de Boadilla a Brunete, km.14  
28690 - Brunete (Madrid)

Tfno: 918 162 063 Fax: 918 162 080

[www.granjaelalamo.es](http://www.granjaelalamo.es)

Correo electrónico: [granjaelalamo@yahoo.es](mailto:granjaelalamo@yahoo.es)

Autobuses desde Moncloa

# CAMPAMENTOS DE VERANO



30 años de experiencia

Aprendiendo en la Naturaleza



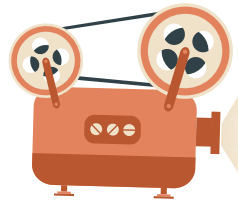
A 20 minutos de Madrid

**GIRALUNA 3 - 6 AÑOS**

**ÁLAMO 7 - 14 AÑOS**



**DIVERSIÓN**  
**educación**  
**INOLVIDABLE**



## ACTIVIDADES

- Proceso de la lana.
- El huerto.
- Talleres de manualidades.
- Los animales: cuidados e higiene.
- Proceso del trigo al pan.
- Juego, construyo y reciclo.
- Plantas aromáticas y perfumes.
- Transformación y elaboración de alimentos.



## ACTIVIDADES LÚDICO DEPORTIVAS



- Cine de verano y discoteca.
- Correo interno.
- Karaoke.
- Iniciación a la acampada.
- Técnicas de aire libre: orientación, rastreo, morse, etc.
- Equitación (Toma de contacto con los caballos)
- Deportes: fútbol, olimpiadas, juegos predeportivos, etc.
- Juegos de mesa: ajedrez, damas, etc.
- Veladas y juegos. Concursos. Gymkhanas
- Festivales. Día de la aldea.
- Natación.

**Fechas ambas escuelas**

**Junio-Julio**

**Agosto-Septiembre**

